



# ATALANTA STADIUM, BERGAMO



## CONTEXTE

Au cœur de Bergame, le **nouveau parking souterrain du stade** du club de football Atalanta constitue une infrastructure essentielle pour la mobilité urbaine et la valorisation de la zone sportive de la ville. Grâce aux résultats sportifs obtenus ces dernières années par Dea – comme les habitants de Bergame appellent l'Atalanta – le stade attire des supporters et des touristes de toute l'Italie et de l'étranger.

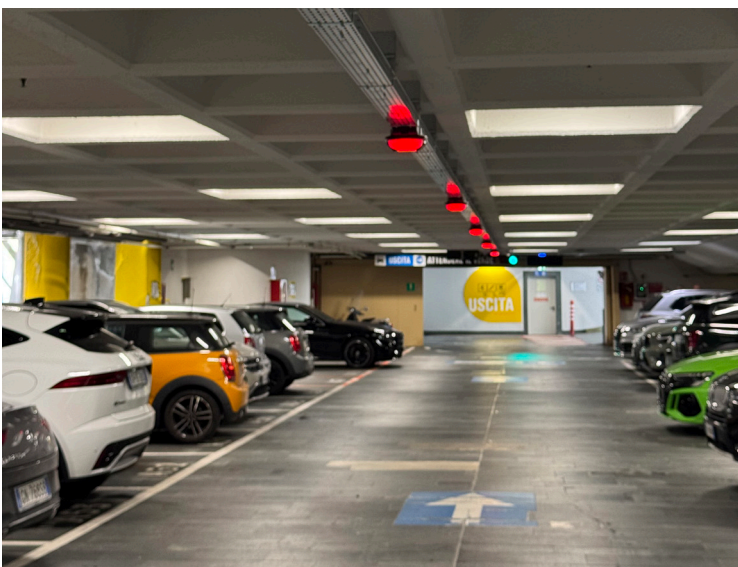
Conçu pour répondre aux **besoins croissants en matière d'accessibilité**, le parking offre un service moderne et numérique qui facilite à la fois les activités quotidiennes et les événements sportifs majeurs.

Avec une **capacité de 348 places**, il est facilement accessible et relié aux services urbains. De plus, **ouvert 7 jours sur 7, 24 heures sur 24**, il accueille chaque jour aussi bien des utilisateurs occasionnels, tels que des visiteurs ou des supporters, que des abonnés, tels que des employés

et des résidents du quartier.

Grâce au système innovant Jupiter associé à la plateforme JMS, le site est réservé exclusivement aux clubs sportifs lors des événements sportifs.

**ATB Spa**, la société municipale qui coordonne les transports publics et les parkings dans la région de Bergame, a modernisé le nouveau parking du stade en collaboration avec HUB Italia, créant ainsi un exemple concret de la manière dont la technologie peut soutenir la ville en améliorant son accessibilité et l'interconnexion des services **de mobilité urbaine**.



## EXIGENCES DU CLIENT

- Gestion efficace des parkings publics et réservés pendant les événements
- Système moderne et évolutif
- Intégration avec les **systèmes de péage** UnipolMove et Telepass
- Intégration avec les panneaux AGLA VMS pour simplifier l'accès des utilisateurs
- Outils numériques pour la communication en temps réel avec le public (messages, calendriers des événements, fermetures) Intégration avec l'**application Parclick** pour les réservations de stationnement
- Surveillance en temps réel et analyse des données via la plateforme de gestion JMS
- Lecture des plaques d'immatriculation LPI aux voies d'entrée et de sortie
- Assistance via Intercom



## SOLUTION

HUB Italia a conçu et mis en service le système de gestion du contrôle d'accès Jupiter, un système complet, robuste et évolutif intégré au logiciel de gestion JMS, capable de répondre avec une flexibilité maximale aux différentes exigences opérationnelles du site.

Le système, composé d'un terminal d'entrée LE, d'une station de sortie LX, d'une station de paiement automatisée APS et d'un ordinateur de facturation FCJ, est équipé de **caméras de lecture des plaques d'immatriculation LPI** pour offrir un accès rapide, sécurisé et automatisé.

La couche numérique de gestion des dispositifs physiques est **régie par le système JMS** de HUB, une plateforme polyvalente qui permet le contrôle centralisé de tous les flux de données (transits, transactions, validations), la génération de rapports et l'analyse des données en temps réel, garantissant ainsi une gestion optimale du stationnement. Le parking prend en charge à la fois le stationnement de courte durée et **différents types d'abonnements**, tout en garantissant l'utilisation exclusive de l'espace pendant les événements sportifs : des places sont réservées aux clubs sportifs et aux participants aux événements. De plus, le JMS s'interface de manière transparente avec le **système de signalisation VMS** (Variable Message Sign), mettant automatiquement à jour les panneaux d'information LED de l'installation avec des messages relatifs aux horaires des événements, à la disponibilité des places et aux éventuelles fermetures, sans intervention manuelle de l'opérateur.

Le stade étant situé dans une zone urbaine très animée, l'établissement a activé la plateforme de **validation web J4M de HUB**, grâce à laquelle les établissements affiliés peuvent émettre des bons et des réductions directement depuis des smartphones ou des tablettes. La plateforme favorise la fidélisation des utilisateurs et, grâce à son intégration avec JMS, donne **accès à des rapports détaillés** et soutient les opérations marketing.

Une autre intégration numérique efficace avec JMS est celle de **Parclick** : les utilisateurs peuvent réserver leur place de parking en ligne (ou via une application), prépayer et accéder au parking de manière entièrement sans contact. Les touristes, les supporters et les visiteurs peuvent ainsi planifier à l'avance leur visite de la ville ou du stade, en s'assurant un stationnement pratique et sécurisé. Pour ATB, cela se traduit par une **gestion plus efficace des réservations** et une **rentabilité accrue** grâce à l'optimisation de l'occupation du parking. Tout cela est disponible sur JMS. Le projet de renouvellement des périphériques a été réalisé en seulement une semaine, avec une mise en service rapide et sans inconvénient pour le public. Le site est désormais un exemple de la manière dont la technologie, l'efficacité et la gestion numérique peuvent contribuer à **l'amélioration des grandes infrastructures sportives et urbaines**.

Grâce au système HUB, le stade de l'Atalanta dispose d'une installation entièrement numérisée, avec des outils d'analyse avancés et un service d'assistance dédié pour garantir la **continuité opérationnelle, la sécurité et les performances** dans le temps.