



MARINA PORTO ANTICO

HUB



« HUB Italia hat uns bei der Entwicklung unserer Marina-Anlage unterstützt, indem es uns eine digitale Hightech-Lösung vorgeschlagen hat, die unsere Kunden voll und ganz zufriedenstellt. Tatsächlich sind sowohl Gelegenheitsbesucher, Touristen als auch unsere Abonnenten mit dem direkten und erleichterten Zugang zur Anlage zufrieden. Der Zugang zum Yachthafen war noch nie so einfach! »

Dr. Massimiliano Barbagelata
Marina Porto Antico SRL

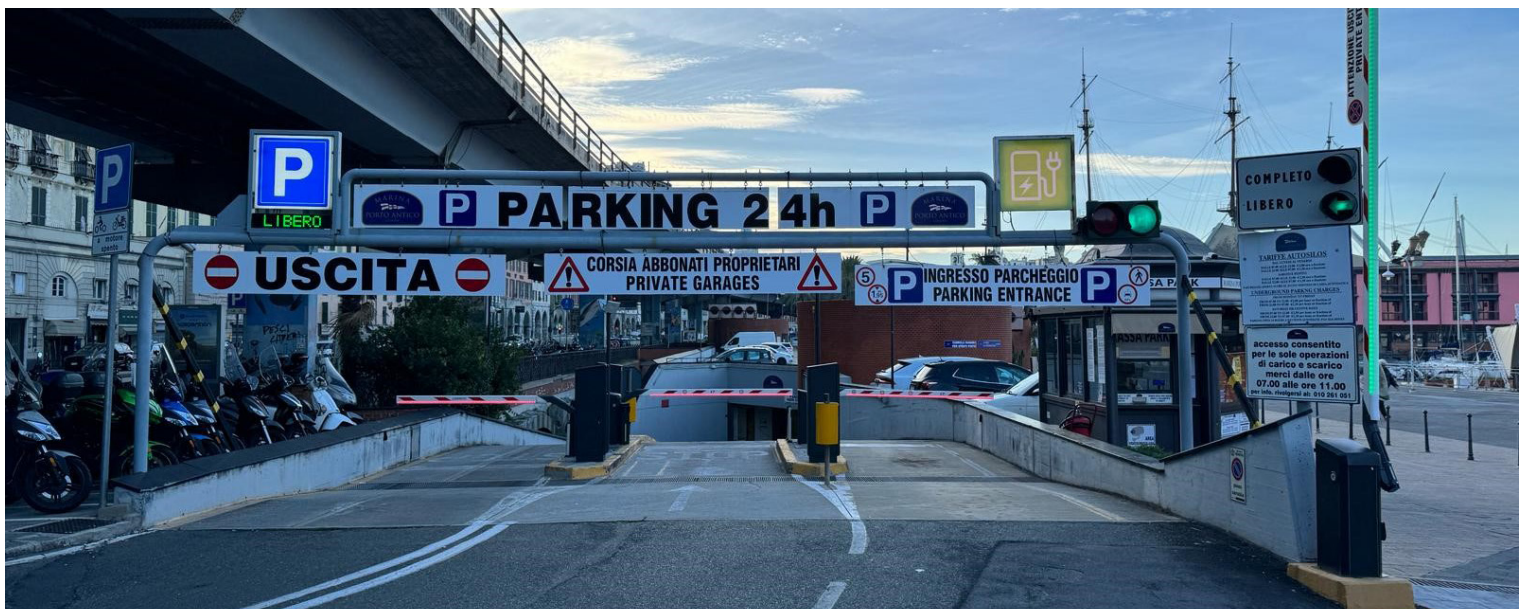
HINTERGRUND

Der Komplex Marina Porto Antico liegt strategisch günstig in der Nähe des historischen Zentrums von Genua und ist gut an die Hauptverkehrsadern angebunden. Das Gebiet umfasst **3 Gebäude und 2 Parkplätze, einen privaten und einen öffentlichen, mit insgesamt 600 Stellplätzen** und mehr als 10.000 Quadratmeter Plätze entlang der Promenade für Bürger und Touristen, die vom Aquarium und dem Alten Hafen zum Meeresmuseum und zum Kreuzfahrtterminal gelangen. Die beiden Hauptnutzergruppen des Parkplatzes von Calata Salumi sind Gelegenheitsbesucher (oder Touristen) und Anwohner (oder Bootsfahrer mit einem Liegeplatz). Im Jahr 2023 beschloss der Eigentümer des Yachthafens, die Anlage mit einem **kompakteren und zuverlässigeren System** zu modernisieren, um die beiden Nutzerkategorien besser bedienen zu können, indem ihre Zugangsmodi in eine digitale Verwaltungsplattform integriert werden.

KUNDENWÜNSCHE

Die Stadt Genua mit ihrer ruhmreichen Vergangenheit als Seerepublik ist dank idealer ganzjähriger Wetterbedingungen und eines modernen Kulturangebots eines der beliebtesten Reiseziele in Norditalien.

Der Yachthafen Marina Porto Antico befindet sich im Herzen des Hafens von Genua und verfügt über **270 Liegeplätze**. Die Nähe zur U-Bahn-Station und zu den Haltestellen der öffentlichen Verkehrsmittel machen die Liegeplätze zum idealen Ausgangspunkt für alle, die die Stadt mit dem Boot besichtigen möchten, und umgekehrt: Wer den Hafen vom Stadtzentrum aus besucht, kann auf den umsatzstarken Plätzen der Anlage Calata Salumi parken und zahlt dank der Vereinbarungen mit über 100 Hotels und Pensionen der Stadt einen ermässigten Tarif zu zahlen.



KUNDENWÜNSCHE

- Pünktliche technische Unterstützung
- Geregelter und automatisierter Zugang zu Vormoor-Parkdiensten
- Dedizierter Zugang für autorisierte Fahrzeuge und Abonnenten
- Unterstützung der Fahrer über die Gegensprechanlage während der Dienstzeiten
- Kontaktlose Zahlungen über **Kreditkarte und NFC**
- Erweiterte Überwachung der Anlagenleistung und Berichtsfunktionen mit JMS
- Rabatte und Gutscheine für teilnehmende Hotels, mit der J4M Merchant Lösung
- Integration von Sicherheitskameras in JMS
- Ein- und ausgehende LPR-Kennzeichenlesetechnologie



LÖSUNG

HUB Italia ermittelte die am besten geeignete Konfiguration für die Verwaltung des Touristen- und Anwohnerverkehrs für die Calata Salumi-Anlage: eine modulare Jupiter-Lösung, die sowohl die LPR-Kennzeichenerfassung bei der Ein- und Ausfahrt als auch eine spezielle Zugangskontrolle für Abonnenten mit einem zuverlässigen und kompakten UHF-Transpondersystem integriert. Die Anlage besteht aus zwei Einfahrts- und einer Ausfahrtsspur und drei L-förmigen Bereichen, die auf zwei Etagen angeordnet sind, von denen eine eine Ladestation für Elektrofahrzeuge bietet. Die 225 Parkplätze sind unterteilt in einen grossen Kurzzeitparkplatz für Besucher und zwei Abonnentenbereiche, für Besitzer von Booten, die im Yachthafen liegen, und für Anwohner.

Die beiden Einfahrtsspur sind klar getrennt, um den Verkehr in die entsprechenden Bereiche zu leiten. Beide sind mit einer **kompakten Jupiter-Station, einer Magnetic Schranke und einer Selea LPR-Kamera** ausgestattet, die eingehende Nummernschilder liest und mit dem digitalen Verwaltungssystem JMS kommuniziert. Für die Besucher (Gelegenheitsnutzer) ist das Verfahren einfach und schnell: Sie holen ihr Ticket am Eingang ab und bezahlen ihren Parkplatz am APS-Automaten, der Bargeld und kontaktlose digitale Zahlungen akzeptiert.

Auf dem Touch-Display des Kassierers tippen Sie einfach Ihr Kennzeichen ein, überprüfen die Uhrzeit der Einfahrt und das von der LPR-Kamera am Eingang aufgenommene Foto: Der Fahrpreis wird so genau berechnet und Sie laufen nicht mehr Gefahr, bei Verlust Ihres Tickets den vollen Fahrpreis zu zahlen.

Für Dauerkarteninhaber (Anwohner und Bootsfahrer) ist das Verfahren ebenso einfach: Die Einfahrtsspur ist mit einer Informationstafel gekennzeichnet, und der Zugang durch die Schranke erfolgt sofort durch das Ablesen des am Fahrzeug angebrachten UHF-Transponders. Die LPR-Kamera zeichnet jedoch als zusätzliche Sicherheitsmassnahme das Einfahrtskennzeichen auf, und beide Zugangsmedien werden an die JMS-Software übermittelt. Nach der Einfahrt erreicht das berechnete Fahrzeug den verschachtelten Teilnehmerbereich und fährt mit der gleichen Transponderantenne ein. Bei der Ausfahrt ist es immer der Transponder, der das Fahrzeug erkennt und das Tor öffnet.

Dank der Integration der LPR-Technologie und des UHF-Antennensystems in die JMS-Verwaltungsplattform kann das Personal des Werks die Leistung und den Belegungsstatus aller Bereiche überwachen, bei Bedarf sofort eingreifen und massgeschneiderte und zeitnahe Berichte erhalten. Die Anlage ist nun in der Lage, sowohl konstante Verkehrsströme als auch Verkehrsspitzen zu bewältigen und dabei eine optimale Betriebseffizienz aufrechtzuerhalten und den Nutzern ein hohes Serviceniveau zu bieten.

