



LAX ECONOMY PARKING

HUB



WYZWANIE

Międzynarodowe lotnisko w Los Angeles (LAX) jest zarządzane przez Los Angeles World Airports (LAWA) i obsługuje ponad 48 milionów pasażerów rocznie (88 milionów przed kowbojem). Aby zaspokoić potrzeby tak dużej liczby i różnorodności podróżnych, LAX oferuje różne style parkowania na 20 różnych parkingach.

LAX Economy Parking jest **największym i najnowszym** parkingiem wśród nich. Nowa struktura, znana w trakcie budowy jako "Intermodal Transportation Facility-West", była pierwszym głównym komponentem wartego 5,5 miliarda dolarów Landside Access Modernization Program (LAMP) w LAX, który ma zostać ukończony, pod koniec 2021 roku.

Zarząd lotniska poszukiwał przyszłościowego systemu, który mógłby zapewnić bezstresowy wjazd i wyjazd, a także płynne i bezpieczne przemieszczanie się po piętrach, nie tylko w kolejnych miesiącach, ale także skalowalny, aby dostosować się do przyszłych modernizacji i rozbudowy.

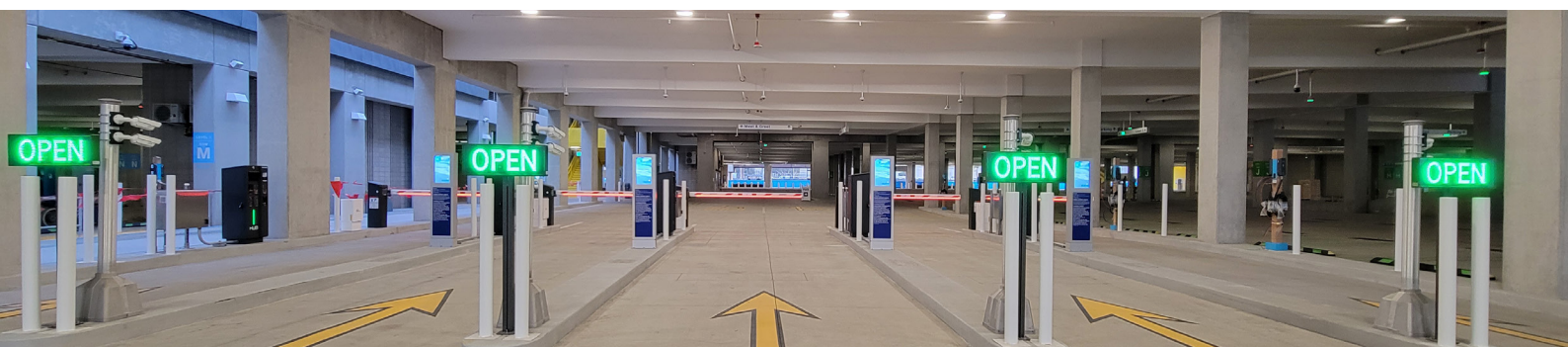
Wstępna rezerwacja miejsc parkingowych była również wymagana w szczytowych okresach świąt i głównych wydarzeń w Los Angeles, które drastycznie zwiększają ruch na lotniskowym parkingu.

TŁO

LAX jest trzecim co do wielkości lotniskiem na świecie, a LAX Economy Parking jest jego największym parkingiem. Obiekt o powierzchni 1,7 miliona stóp kwadratowych posiada około 4 300 nowych stanowisk parkingowych zlokalizowanych pół mili od Centralnego Terminala LAX (CTA).

Lotnisko LAX oferuje światowej klasy doświadczenie mobilności, łącząc ludzi z wygodnymi i zrównoważonymi opcjami transportowymi dla każdej podróży, niezależnie od tego, czy odwiedzają, mieszkają czy pracują w Los Angeles. Nowy parking jest częścią misji LAWA polegającej na wspólnym opracowaniu i wdrożeniu holistycznej strategii mobilności w celu przemieszczania ludzi i towarów do, przez i z LAX.

LAX posiada miejsca parkingowe dostosowane do wszystkich budżetów i czasu trwania podróży, a także oferuje specjalne zniżki i promocje za wcześniejszą rezerwację. Podróżni mogą zarezerwować swój parking z 365-dniowym wyprzedzeniem, nawet do 6 godzin przed przylotem. Tak elastyczna oferta wymaga wyjątkowo niezawodnego rozwiązania do rezerwacji: w tym przypadku jest to platforma do wstępnej rezerwacji Aeroparker na stronie flylax.com.



WYMAGANIA KLIENTA



- Skalowalne i wydajne jednostki parkingowe zgodne z PCI,
- Bezdotykowy wjazd i wyjazd
- Zaawansowany system zarządzania
- System walidacji internetowej dla sprzedawców
- 7-letnia umowa na kompleksową pomoc zarządzaną przez zespół HUB w Kalifornii
- Integracja z **platformą operatora** parkingowego ABM - TCS
- Integracja z rozwiązaniem do wstępnej rezerwacji przez Aeroparker
- Integracja z systemem naprowadzania na parking opartym na kamerach firmy ParkSol
- Integracja z **inteligentnymi czujnikami** ParkAssist
- Integracja z rozwiązaniem valet firmy AVPMI w celu zapewnienia najwyższej jakości obsługi klienta
- Integracja z rozwiązaniem do ładowania EV firmy Power Flex



ROZWIĄZANIE



Inteligentny system parkingowy zainstalowany przez HUB został zaprojektowany tak, aby zapewnić użytkownikom usprawnione, bezstresowe parkowanie z mniejszym zatłoczeniem, wcześniejszą rezerwacją miejsc i efektywnym wskazywaniem drogi.

Garaż jest wynikiem skrupulatnego projektu i budowy, w którym uczestniczyły firmy Swinerton Builders, ABM Industries i HUB Parking Technology USA. Zespół HUB ściśle współpracował z firmą Park Assist w celu zintegrowania ich inteligentnych czujników M4 z naszym systemem zarządzania JMS i zapewnienia, że ich dane będą przekazywane do **systemu orientacji parkingowej (PGS)** i paneli VMS, które płynnie prowadzą kierowców wzdłuż czterech pięter obiektu.

Podróż kierowcy jest płynna i usprawniona. Obejmuje ona wstępną rezerwację parkingu po obniżonych cenach, szerokie możliwości ładowania pojazdów elektrycznych (prawie 1600 stanowisk) oraz automatyczny wjazd i wyjazd. Wprowadzenie inteligentnej technologii parkingowej daje podróżnym możliwość wcześniejszej rezerwacji miejsca, za pośrednictwem platformy wstępnej rezerwacji Aeroparker na stronie flylax.com.

Wstępna **rezerwacja online** będzie również oferować początkowe zniżki do 70% od stawek zarezerwowanych wcześniej z dynamicznymi cenami, które będą oparte na dostępności i ilości czasu zarezerwowanego z wyprzedzeniem. To strategiczne podejście jest w pełni możliwe dzięki systemowi JMS, ponieważ opiera się na danych w czasie rzeczywistym.

Parking pracowniczy będzie obsługiwany za pośrednictwem cyfrowego rozwiązania JPass firmy HUB i umożliwi osobom parkującym na zlecenie rezerwację i opłacanie przywilejów parkingowych za pośrednictwem aplikacji mobilnej, eliminując potrzebę interakcji z personelem parkingowym.

Personel LAX Economy Parking został przeszkolony w zakresie **systemu JMS** zarówno zdalnie, jak i podczas zajęć na żywo przez zespół inżynierów HUB Solutions, aby opanować wszystkie zaawansowane możliwości systemu: m.in. monitorowanie i pomoc w czasie rzeczywistym, analitykę biznesową, raportowanie dostosowane do potrzeb klienta oraz dynamiczne naliczanie opłat.

