



# LAX ECONOMY PARKING

# HUB



## HERAUSFORDERUNG

Der internationale Flughafen von Los Angeles (LAX) wird von Los Angeles World Airports (LAWA) betrieben und hat ein jährliches Passagieraufkommen von über 48 Millionen (**88 Millionen** vor dem Covid). Um dem hohen Aufkommen und der Vielfalt der Reisenden gerecht zu werden, bietet der LAX auf 20 verschiedenen Parkplätzen unterschiedliche Arten von Parkplätzen an.

LAX Economy Parking ist das **grösste und neueste Parkhaus** unter ihnen. Das neue Gebäude, das während der Bauphase unter dem Namen „Intermodal Transportation Facility-West“ bekannt war, war der erste große Bestandteil des 5,5 Milliarden Dollar teuren LAMP-Programms (Landside Access Modernization Program) des LAX, das Ende 2021 abgeschlossen sein wird.

Das Flughafenmanagement war auf der Suche nach einem zukunftssicheren System, das einen **stressfreien Ein- und Ausgang** sowie eine reibungslose und sichere Bewegung durch die Etagen ermöglicht, und zwar nicht nur in den kommenden Monaten, sondern auch skalierbar für zukünftige Upgrades und Erweiterungen. Für die Spitzenzeiten während der Feiertage und der wichtigsten Veranstaltungen in Los Angeles, die das Verkehrsaufkommen auf dem Flughafenparkplatz drastisch erhöhen, war außerdem eine Vorbuchung erforderlich, um Parkplätze zu reservieren.

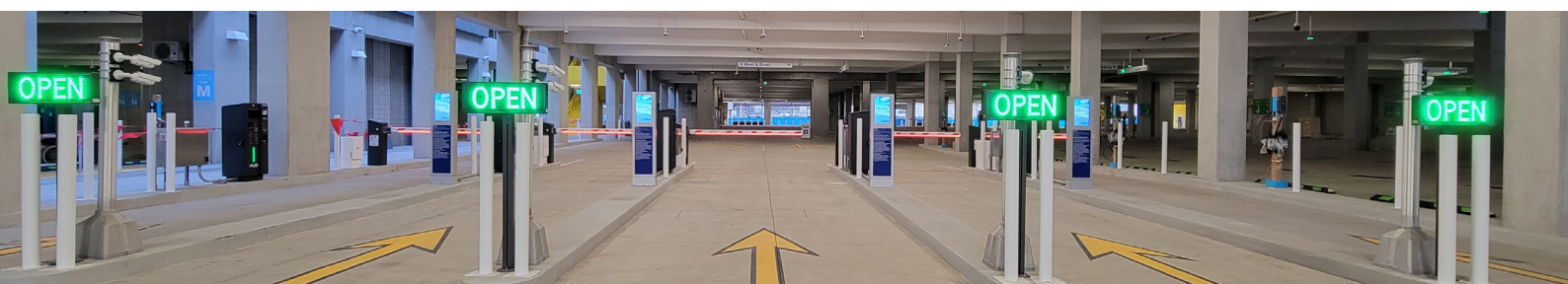
## HINTERGRUND

LAX ist der **drittgrößte Flughafen der Welt**, und LAX Economy Parking ist sein größtes Parkhaus. Die 1,7 Millionen Quadratmeter große Anlage verfügt über ca. 4.300 neue Parkplätze, die eine halbe Meile vom LAX Central Terminal Area (CTA) entfernt sind.

Der Flughafen LAX bietet ein **erstklassiges Mobilitätsenerlebnis**, das den Menschen bequeme und nachhaltige Transportmöglichkeiten für jede Reise bietet, egal ob sie LA besuchen, dort leben oder arbeiten. Das neue Parkhaus ist Teil der LAWA-Mission, gemeinsam eine ganzheitliche Mobilitätsstrategie zu entwickeln und umzusetzen, um Menschen und Güter zum, durch und vom LAX zu transportieren.

Der LAX verfügt über Parkplätze für jeden Geldbeutel und jede Reisedauer und bietet **spezielle Rabatte** und Sonderangebote für die Vorausbuchung. Reisende können ihren Parkplatz 365 Tage im Voraus buchen, bis zu 6 Stunden vor der Ankunft.

Ein solch flexibles Angebot erfordert eine äußerst zuverlässige Buchungslösung: In diesem Fall ist es die Aeroparker-Vorbuchungsplattform auf der flylax.com-Website.





## KUNDENWÜNSCHE

- Skalierbare und effiziente PCI-konforme Parkeinheiten
- Berührungslose Ein- und Ausfahrt
- Fortschrittliches Managementsystem
- **Web-Validierungssystem** für Händler
- Umfassender 7-Jahres-Vertrag für die Betreuung durch das kalifornische Team von HUB
- Integration mit der ABM-Parkplatzbetreiber-Plattform TCS
- Integration mit der Vorbuchungslösung von Aeroparker
- Integration mit dem kamerabasierten Parkleitsystem von ParkSol
- Integration mit den intelligenten Sensoren von **ParkAssist**
- Integration mit der Valet-Lösung von AVPMI für ein erstklassiges Kundenerlebnis
- Integration mit der **EV-Ladelösung** von Power Flex



## LÖSUNG

Das von HUB installierte Smart Parking System wurde entwickelt, um den Nutzern ein rationalisiertes, stressfreies Parkerlebnis mit weniger Staus, **Vorab-Parkreservierungen** und effizienter Wegfindung zu bieten.

Das Parkhaus ist das Ergebnis eines sorgfältigen Planungs- und Bauprojekts, an dem Swinerton Builders, ABM Industries und HUB Parking Technology USA beteiligt waren. Das HUB-Team hat eng mit Park Assist zusammengearbeitet, um die **intelligenten M4-Sensoren** in unser Managementsystem JMS zu integrieren und sicherzustellen, dass ihre Daten in das Parkleitsystem und die VMS-Tafeln eingespeist werden, die die Fahrer nahtlos durch die vier Stockwerke der Anlage leiten.

Die Fahrt des Fahrers verläuft reibungslos und stromlinienförmig. Dazu gehören im Voraus gebuchte Parkplätze zu ermässigten Tarifen, ausreichend Ladestationen für Elektrofahrzeuge (fast 1.600 Stellplätze) und automatische Ein- und Ausfahrten. Die Einführung der **Smart-Parking-Technologie** bietet Reisenden die Möglichkeit, über die Aeroparker-Vorbuchungsplattform auf flylax.com einen Platz im Voraus zu reservieren.

Die **Online-Vorreservierung** bietet außerdem anfängliche Rabatte von bis zu 70 % auf die im Voraus gebuchten Tarife mit **dynamischen Preisen**, die auf der Verfügbarkeit und der im Voraus gebuchten Zeit basieren. Dieser strategische Ansatz wird vollständig durch das JMS-System ermöglicht, da es auf Echtzeitdaten basiert.

Das Parken für Mitarbeiter wird über die **digitale Lösung JPass** von HUB abgewickelt und ermöglicht es den Vertragsparkern, ihre Parkprivilegien über die mobile App zu reservieren und zu bezahlen, so dass sie nicht mehr mit dem Parkpersonal in Kontakt treten müssen.

Die Mitarbeiter von LAX Economy Parking wurden sowohl aus der Ferne als auch in Live-Schulungen durch das HUB Solutions Engineering Team **für JMS geschult**, um alle fortschrittlichen Funktionen des Systems zu beherrschen: Echtzeitüberwachung und -unterstützung, Business Intelligence, kundenspezifisches Reporting und dynamische Abrechnung.

